

# habitat

noviembre-diciembre Publicación Bimestral 8 euros



# Futura

La revista de arquitectura & edificación sostenible

# 53

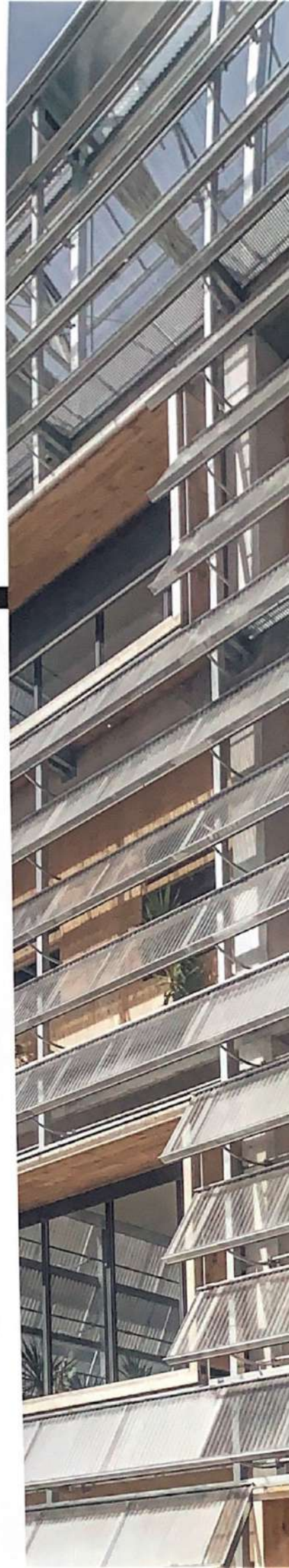
proyecto central

ICTA-ICP  
ARQUITECTES  
DATAAE

ESPECIAL FACHADAS Y CUBIERTAS

PATRIMONY & COMMERCE  
BENEFITS & SOLUTIONS

IV BIENAL INTERNACIONAL  
DE ARQUITECTURA SOSTENIBLE  
HABITAT FUTURA





## 80 VIVIENDAS DE PROTECCIÓN OFICIAL EN SALOU (CATALUNYA)

Toni Gironès propone una reflexión sobre los límites y la materialización de la fachada, en las que su configuración final atiende no solo al edificio sino que responde a las condiciones del microclima y la orografía de su implantación.

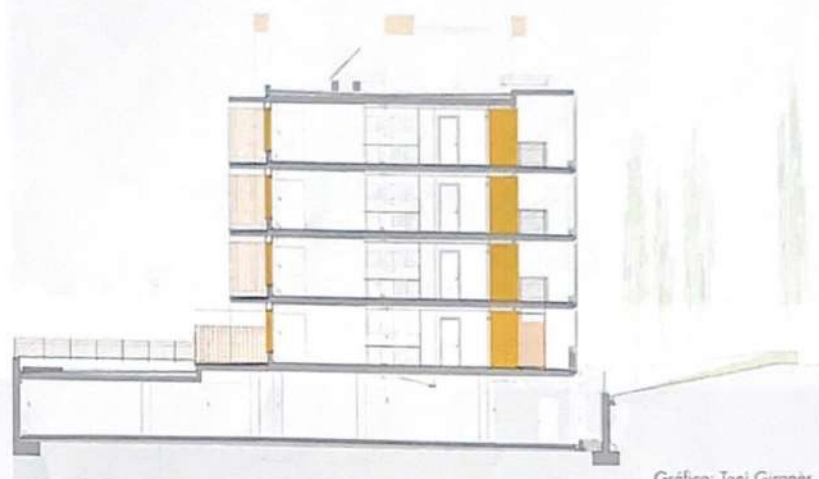


Gráfico: Toni Gironès

El proyecto plantea, como el anterior, las envolventes de las viviendas como una combinación de elementos constructivos y vegetales, algunos incorporados al edificio y otros en el entorno cercano, dentro de la parcela, todos ellos vinculados a las condiciones climáticas locales, con vientos dominantes cíclicos que ayudan al acondicionamiento pasivo de las viviendas.

Salou se sitúa en la costa sur catalana, con la sierra de Prades paralela al mar como telón de fondo a unos 25Km. En ella se genera uno de los vientos dominantes de la zona, el Mistral, del noroeste, que el proyecto aprovecha para plantear su envolvente. El planeamiento dispone la colocación de bloques perpendiculares, dando frente a las calles por sus caras noreste y noroeste y enfocando el patio interior al sur. Es en las caras a las calles, en dónde el sol incide más bajo, en dónde se generan filtros vegetales a dos niveles. Uno es el talud que acerca

el terreno natural al nivel del aparcamiento bajo las viviendas, en el que se plantan chopos, que tendrán una doble función. Serán una protección solar en verano, cuando tengan hoja, y a la vez refrigerarán por evapotranspiración el aire que los atraviese. El segundo filtro vegetal crecerá en el plano exterior de la fachada, apoyándose en las barandillas y rejas de barras de acero corrugado, repitiendo y reforzando el mismo mecanismo.

En invierno, por el contrario, al perder sus hojas éstos vegetales, dejarán que el sol penetre al interior del edificio, colaborando en la calefacción de los interiores. Las fachadas sureste y suroeste, por su posición relativa ya se protegen recíprocamente de los rayos más horizontales del inicio y final del día, y además cuentan con los voladizos que les proporcionan los balcones, que una vez más y con el tiempo también se colonizarán por vegetales.



Foto: Toni Gironès

Así pues, los accesos y los espacios comunitarios se proyectan como lugares de relación, zonas intermedias entre las viviendas y el espacio exterior. Así se entiende la pasarela como un elemento de transición, donde una malla de acero corrugado responde con más o menos densidad a las necesidades del programa (barandillas, celosías, balcones, riego gota a gota...), pudiendo acoger una cortina de vegetales que sumadas a los chopos, refrescarán unos espacios que por su orientación serán muy apreciados en las estaciones cálidas.

Incluso las fachadas ciegas de los testeros cuentan con un entramado de las mismas barras corrugadas, separadas del plano de hormigón, para que las plantas trepadoras terminen por generar la hoja vegetal exterior de lo que será la fachada definitiva.

La propuesta se construye con materiales sencillos, económicos y de bajo mantenimiento, pero con cuidada disposición y ejecución. Materiales que se muestran tal como son y que respondiendo a determinadas funciones, evolucionan en sincronía con el paso del tiempo, atendiendo a las condiciones de la arquitectura y aceptando que la potencia de la vida, lo imprevisto que deviene cotidiano, prevalece más que cualquier planificación prevista.



Foto: José Hevia





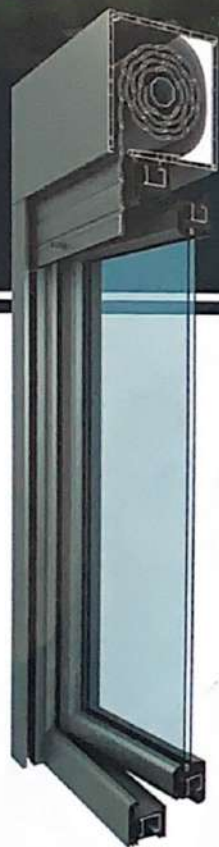
# KÖMMERLING®

Sistemas de ventanas



## ARQUITECTURA CON SISTEMAS KÖMMERLING

El edificio Le Maison de Entreprise construido en 2011 en Estrasburgo incorpora el sistema EuroFutur de 70 mm de KÖMMERLING con valor  $U_f=1,3 \text{ W/m}^2\text{K}$ , en color gris antracita.



### SERVICIO INTEGRAL DE PRESCRIPCIÓN DE KÖMMERLING

- Definición de soluciones para el CTE.
- Elaboración de planos y memorias de carpintería.
- Cálculos mecánicos, térmicos y acústicos.
- Diseño de soluciones constructivas a medida.
- Preparación de la documentación del proyecto.
- Exportable a múltiples formatos.



VISÍTENOS EN  
**VETECO**

PABELLÓN 3  
STAND 3C02

MÁS INFORMACIÓN:

[www.kommerling.es/arquitectos](http://www.kommerling.es/arquitectos) o en el 902 22 14 22

*Proyectar con KÖMMERLING  
nunca fue tan fácil*

 KOMMERLING\_ESP