



la Biennale di Venezia

15. Mostra
Internazionale
di Architettura

Partecipazioni Nazionali

UN FIN 1911 ED

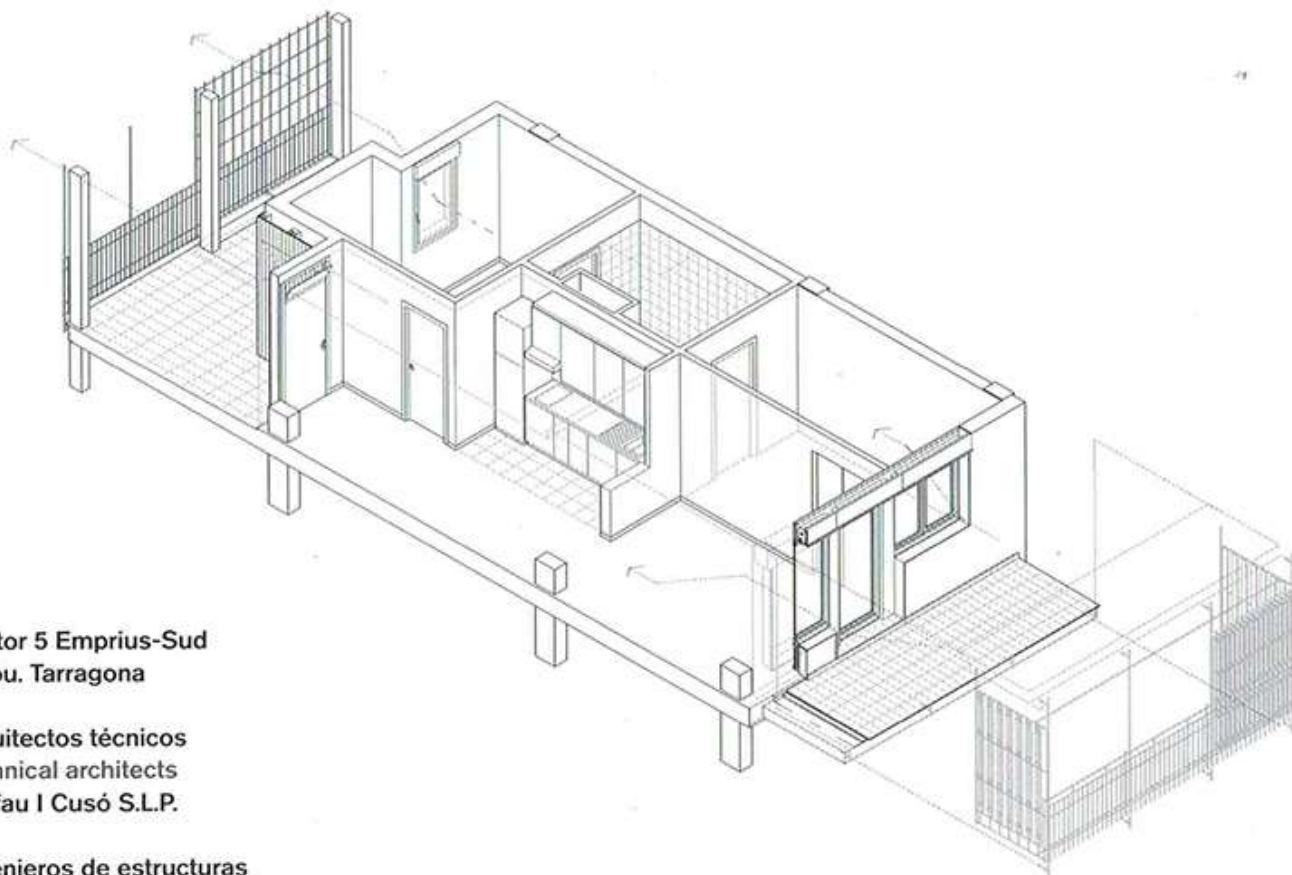
Pabellón español
Spanish Pavilion

Biennale Architettura
2016



80 viviendas en Salou
80 Houses in Salou

Toni Gironès



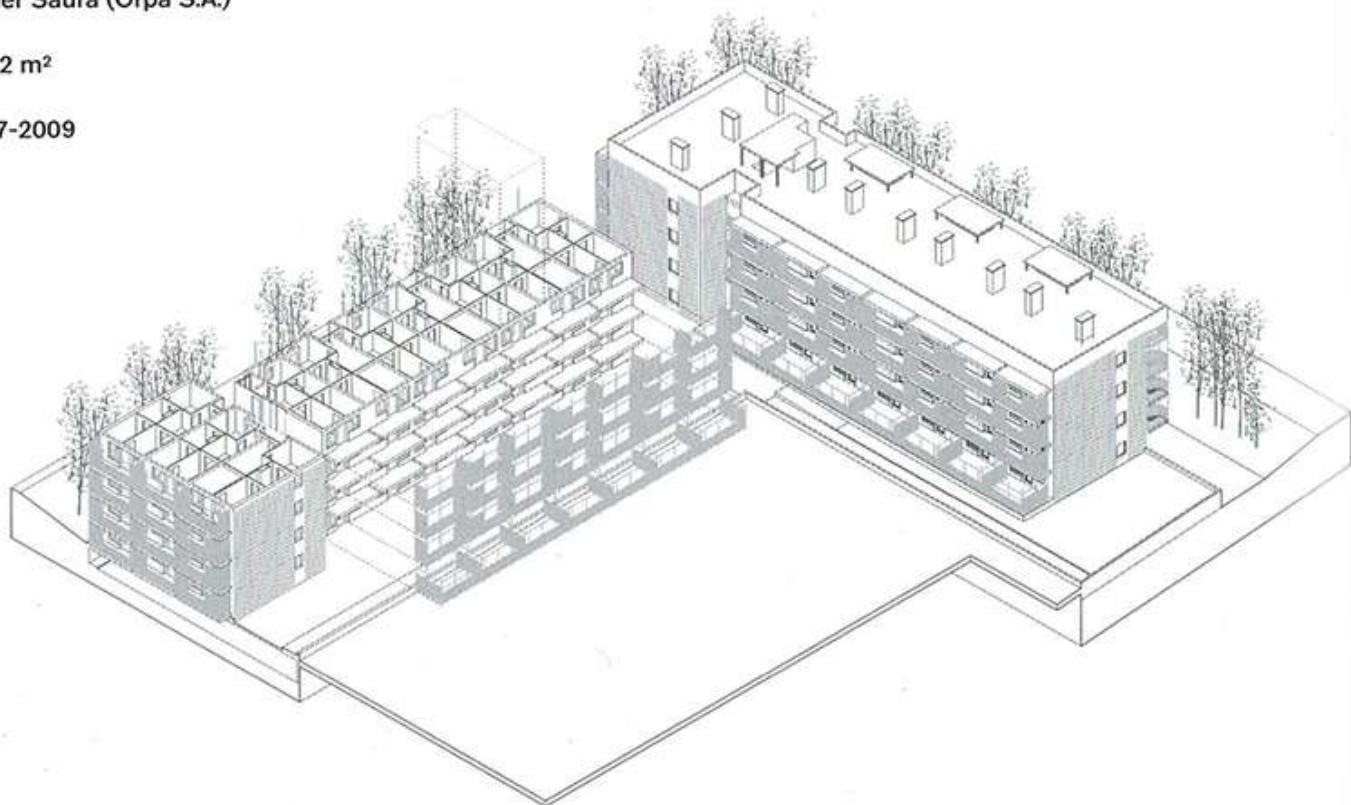
Sector 5 Emprius-Sud
Salou. Tarragona

Arquitectos tècnics
Technical architects
Brufau I Cusó S.L.P.

Ingenieros de estructuras
Structural Engineers
Xavier Saura (Orpa S.A.)

8.672 m²

2007-2009





© José Hevia

Planteado como una nueva trama urbanizada que se impone a los trazados agrícolas preexistentes, el nuevo lugar se origina a partir de grandes parcelas que contienen edificios aislados, dispuestos ortogonalmente.

El proyecto propone un tejido con varias escalas de intervención, con un programa de vivienda social que desarrolle sus propiedades de relación, construyendo una arquitectura entendida como soporte y cercana a la realidad del usuario.

Al mismo tiempo, los accesos y los espacios comunitarios se proyectan como lugares de relación, zonas intermedias entre las viviendas y el espacio exterior. Es una vivienda que disfruta de dos orientaciones opuestas y que plantea una secuencia transversal de espacios: pasarela, vivienda y terraza que la dotan de versatilidad y adaptación vinculadas al uso y a las circunstancias climáticas. La propuesta se construye con materiales sencillos, económicos y de bajo mantenimiento, pero con cuidada disposición y ejecución.

Set out as a new urban pattern overlaid onto the existing agricultural layout, the new place originated with large lots containing free-standing buildings, arranged orthogonally.

The project proposes a fabric with various scales of intervention, with a program for social housing that develops its relationship properties, constructing an architecture understood as a support and closely related to the users' reality.

At the same time, the entry areas and the community spaces are designed as places for relaxation in the intermediate areas between the apartments and the exterior space.

The apartments have two opposite orientations and have a transversal sequence of spaces: breezeway, apartment and terrace, which lends them versatility and the capacity for adaptation linked to use and climatic circumstances. The proposal is built with simple, low-cost and low-maintenance materials, but carefully detailed and built.

